

3. Kammer

3.2. Beleuchtung

3.2.1. Stellwerk und Havariepult

Die Lichtregie befindet sich offen im Rang des Zuschauerraums (mit Ton und Video)

Stellwerk ETC Typ GIO@5 mit max. 4096 Parametern
Backup ION Remote Prozessor

Universen 51 - 99

51	Dimmer	57	Saal rechts
52	Schaltversätze	58	Arbeits- und Treppenlichter
53	HMIs, Farbwechsler	59	Frei
54	Feste PSUs, Nebelgeräte, LED	60	Funk DMX
55	Movinglights im Festverhang	61	Mobile Movinglights
56	Saal links	62 – 99	Frei

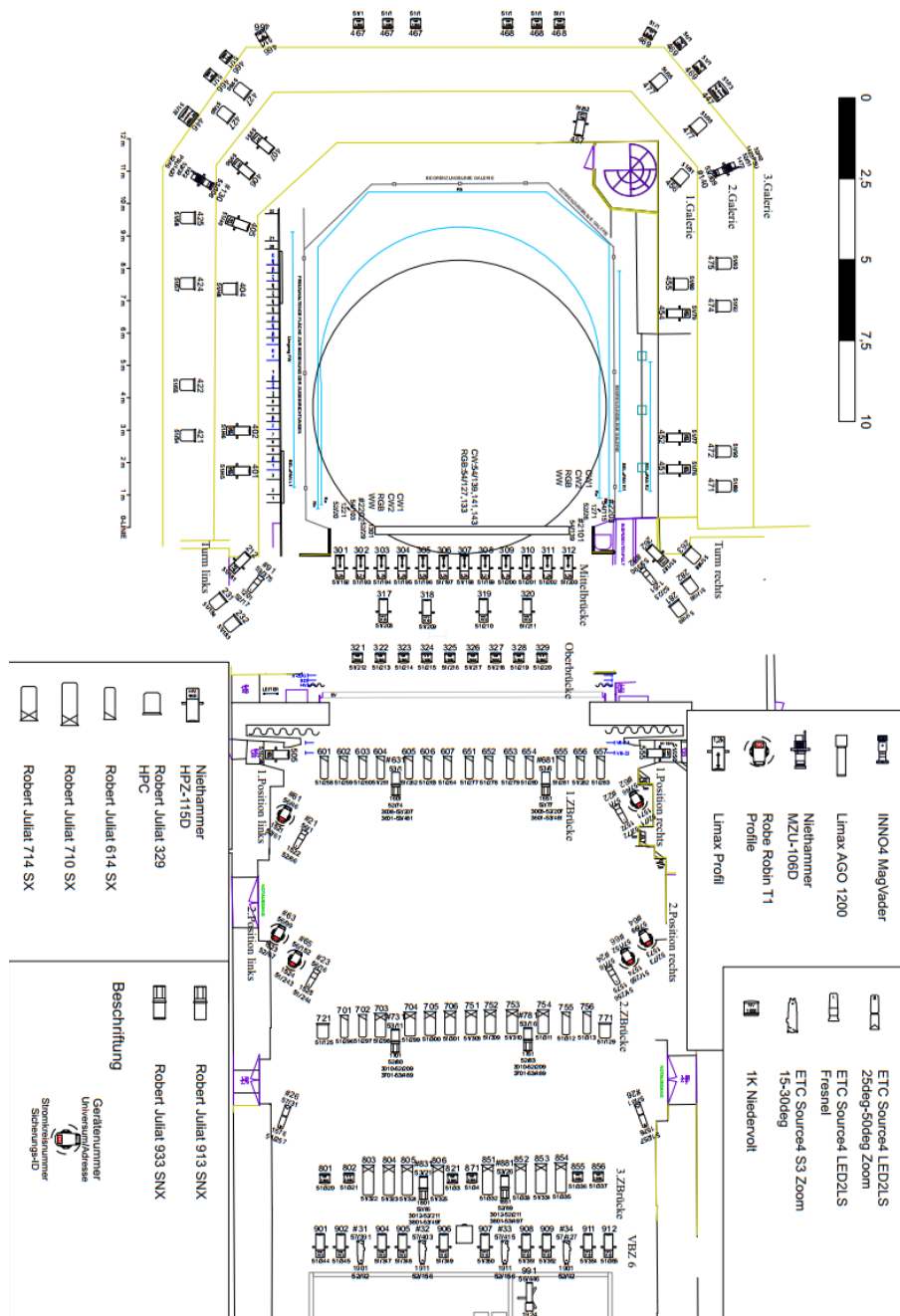
Netzwerkanschlüsse an allen Versatzkästen im Saal, auf der Bühne und in der Lichtregie

3. Kammer

3.2.2 Feste Positionen

Siehe Beleuchtungsplan.

Die Kammer hat einen Standardverhang. Diese Scheinwerfer können fokussiert werden, es ist jedoch nicht möglich, diese umzuhängen oder durch andere Apparate zu ersetzen.



3. Kammer

3.2.3. Mobile Gerätschaften

Sämtliches Material aus der Liste der mobilen Gerätschaften steht erst nach Absprache mit unserer Beleuchtungsabteilung zur Verfügung, da wir aus demselben Materialpool auch unsere eigenen Gastspiele betreiben.

Arri 4kW HMI Fresnel mit elektrischem Verdunkler und Farbwechsler	1
Arri 4kW HMI Arri-X Fresnel mit elektrischem Verdunkler und Farbwechsler	1
Arri 2,5kW HMI Fresnel mit elektrischem Verdunkler (4 Stück mit Farbwechsler)	6
1,2kW HMI ENI-Zoom mit unterschiedlichen Optiken und mechanischen Verdunklern	7
ENI-Zoom 1,2kW HPZ 115	5
Source Four LED Serie 2	4
5kW Halogenfresnel	18
2kW Halogenfresnel	4
1kW Halogenfresnel	5
5kW Halogenfluter symmetrisch mit Torblenden DDR-Bauart	6
2kW Halogenflächenleuchten DDR-Bauart	4
1kW Halogenflächen DDR-Bauart	2
1kW Fluter	5
5kW Fluter	5
400W HQI	1
150W HQI	4
Svoboda-Rampe	4
Robe T1	4
Vari*lite VL 1000/1100 AS	4
JB A12 LED Washlight RGBW 4-48°	6
PAR64 LED	4
PAR64 LED IP60	2
Source Four PARNel	2
PAR64 LN mit diversen Brennern	25
PAR64 SN mit diversen Brennern	5
5-Bar PAR64 LN über einen 5kW Kreis	7
6-Bar PAR64 LN einzeln ansteuerbar	6
PAR64 Gassentürme mit je 4 SN/4 LN	6/1
Startube 4 36W	6
Leuchtstofframpen 3-Flammig (Eigenbau, dimmbar) hängend oder liegend mit div. Röhren	30
PANI HMI-Projektor 1,2kW	2
Stative unterschiedlicher Größe	4
Rainbow Farbwechsler 12"	2
LED Tribar	6
Spiegelkugel 50cm mit Motor	2
Nebelmaschine Viper n.t.	2
Nebelmaschine Viper 2.6	1
Hazer	2

3. Kammer

3.2.4. Farbwechslerbestückung

Farbwechsler
DT Bühne und Kammer

Attribut	Farbe	Bezeichnung	Bez. E-Color	Durchlass
0	130	clear		100
1	205	half CT orange		71
2	162	bastard amber		78
3	105	orange		41
4	111	dark pink		32
5	106	red		9
6	SG 83	medium blue	119	3
7	SG 80	primary blue	132	8
8	200	double CT blue		16
9	201	full CT blue		34
10	203	quarer CT blue		70
11	130	clear		100
12	117	steel blue		55
13	118	light blue		22
14	161	slate blue		25
15	115	peacock		35
16	116	medium blue green		17
17	241	fluorescent		27
18	122	fern green		51
19	SG 90	dark yellow green	139	15
20	101	yellow		80
21	SG 96	lime	keine	88

3. Kammer

3.2.5. Versätze

siehe Versatzplan im Anhang.

3.2.6. Elektroanschlüsse im Bühnenbereich

rechte Seite	1 Steckdose CEE 16 A 5-pol.
	1 Steckdose CEE 32 A 5-pol.
Bühnenrückwand	1 Steckdose CEE 63 A 5-pol.
Fernsehanschlussraum im Keller	2 Steckdosen CEE 16 A 5-pol.
	3 Steckdosen CEE 32 A 5-pol.
	2 Steckdosen CEE 63 A 5-pol.
	1 Steckdose CEE 125 A 5-pol.