

# DEUTSCHES THEATER BERLIN

Schumannstraße 13a 10117 Berlin  
Postfach 040209 10061 Berlin  
deutschestheater.de

## 3. Kammerspiele

### 3.3. Ton / Video

#### 3.3.1 Saalmischplatz



- **Mixer Saal**
  - **YAMAHA PM10 Rivage**
  - 38 Fader
  - 144 Input Mixing Channels
  - 24 DCA Groups
  - 72 Mix Buses
  - 36 Matrix (Input to Matrix supported)
  - Integration ins NEXUS via DANTE
  - Fernbedienbar über IPAD Pro
  
- **Audio- Network**
  - **Stagetec NEXUS Version 5**
  - 7 Basisgeräte (1x Mobil)
  - 128 Mic-Preamps verteilt auf diverse Versatzkästen
  - diverse digital I/Os (u.a. MADI, AES/EBU, S/PDIF, DANTE)

Technische Leitung



- **Lautsprechermanagement**
  - **d&b audiotechnik R1**
  - alle Endstufen fernsteuerbar und überwachbar
  
- **Zuspielsystem**
  - 2x redundantes Zuspielsystem **Digital Audio Networx i7 Ivybridge 64bit mit 4x4Ghz**
  - **Ableton Live 10.1. Suite**
  - **Waves Diamond Bundle**
  - 2x **RME MADIFACE XT** mit 128 I/Os zum NEXUS
  - **Redundanz über NEXUS schaltbar**
  - **Bricasti M7 Reverb**

### 3. Kammerspiele

#### 3.3.2. Tonregie hinter Glas

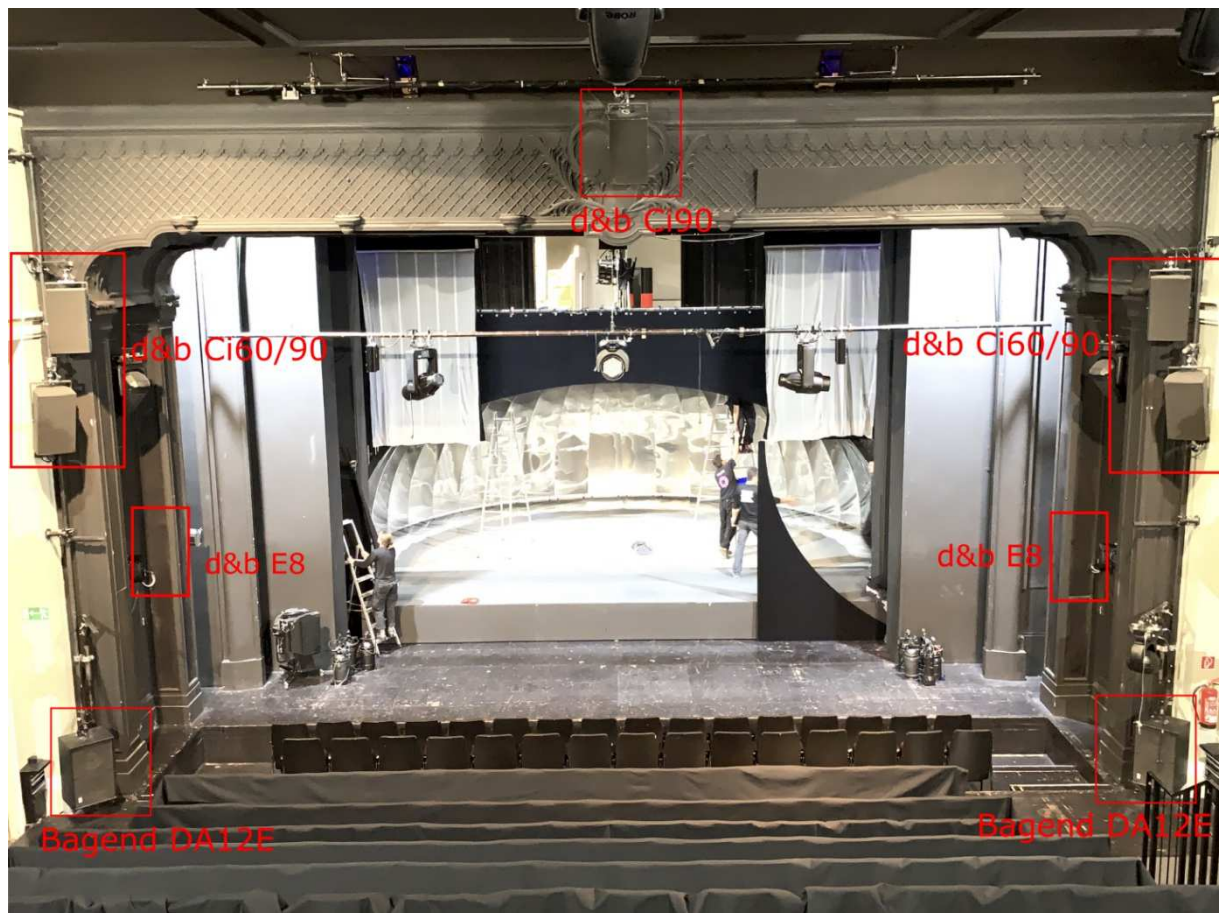
- **Mixer**
  - **YAMAHA 01V 96**
  
- **Peripherie**
  - **Audio Networxx** Recordingsystem mit **Ableton Live 10.1 Suite**
  - **RME UFX+** Soundkarte über MAD1 ins NEXUS (64 I/Os)
  - **Wavelab 7**
  - **Waves Broadcast Bundle**
  - **Geithain RL904** Regielautsprecher
  
- **Wireless**
  - 8x **SONY DWR-R03D** Doppelpempfänger (470-492 MHz)
  - 16x **SONY DWT-B03R** Taschensender (LEMO)
  - 8x **SONY DWM-02N** Handsender (Shure-Mount)
  - 4x **SONY RMU-01** für Fernbedienung der Sender
  - 4x **SONY ANT-1** Antennen (2x Bühne, 2x Saal)
  - diverse Mikrofone (**DPA 4061 / 4088 / d:fine / 4099, MKE 2**)
  - diverse Mikrofonköpfe (**Shure Beta 58/87, Neumann KK105S**)
  - **DWX Wireless Studio** Software
  - 16x **SONY BC-DWX1** Doppelladeschalen
  
  - **Wireless Monitoring** 4 Kanäle **Sennheiser SR 2050 IEM**
  - 4x Diversity Empfänger **EK 2000 IEM** mit InEar Kopfhörern **IE4**
  - 2x Aktivlautsprecher Klein&Hummel für Funk- und Akkubetrieb

# DEUTSCHES THEATER BERLIN

Schumannstraße 13a 10117 Berlin  
Postfach 040209 10061 Berlin  
deutschestheater.de

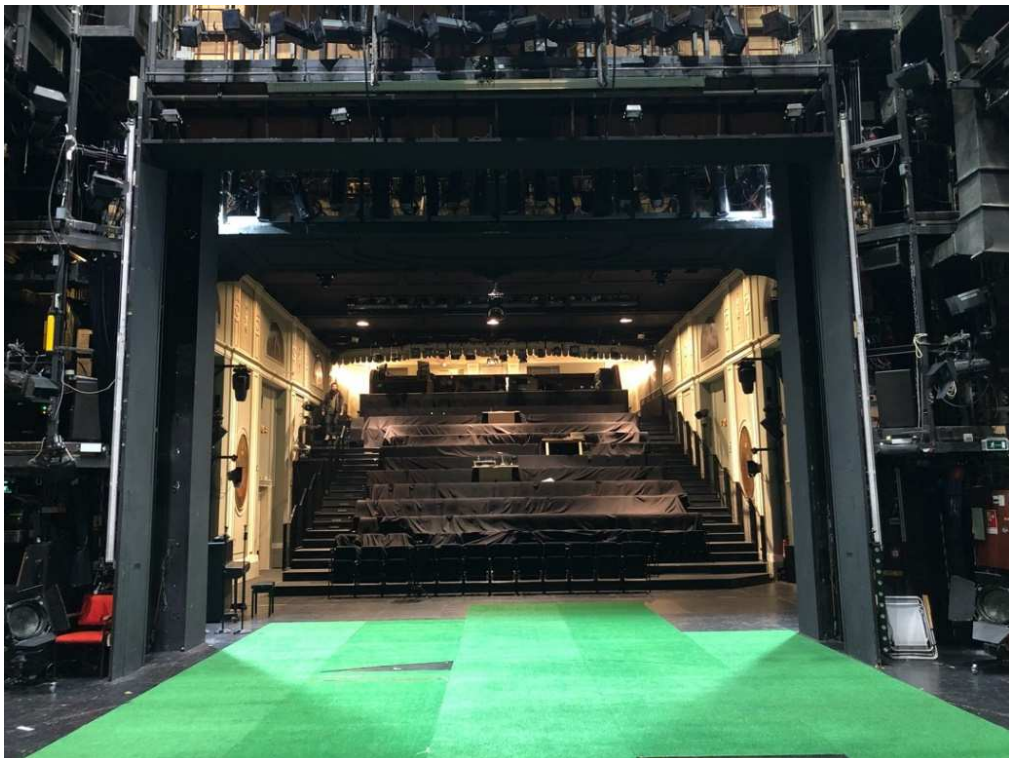
## 3. Kammerspiele

### 3.3.3. Beschallung



# DEUTSCHES THEATER BERLIN

Schumannstraße 13a 10117 Berlin  
Postfach 040209 10061 Berlin  
deutschestheater.de

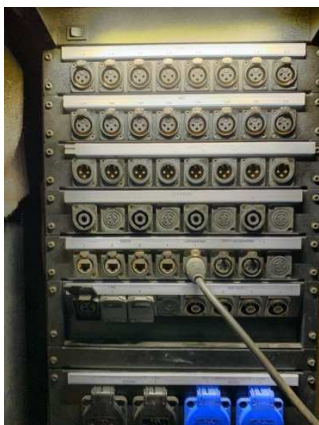


Technische Leitung

### 3. Kammerspiele

#### 3.3.3. Beschallung

- **Portal**
  - 4x **d&b Ci90/60**
  - 2x **d&b E8 Nearfield**
  - 1x **d&b Ci90 (Center)**
  - 2x **BAGEND D12E-DA Subwoofer**
  - 2x **d&b 21S Subwoofer**
  
- **Panorama**
  - 4x **d&b E3**
  - 4x **RCF MR55 W (Z-Brücken)**
  
- **Bühne**
  - 2x **d&b 24S TOP** Bühnenrückwand
  - 2x **d&b 21S SUB** Bühnenrückwand
  - 2x **d&b E8** Bühne Mitte
  - 2x **d&b Ci60** Bühnenmonitor (Bühnenturm)
  - 1x **d&b Ci90** Bühnenmonitor (Center Portalbrücke)
  
- **Mobile LS**
  - 12 frei patchbare Endstufenkanäle d&b D20
  - diverse mobile Lautsprecher (**d&b M4/ E3/ E8/ E12/ Y10**)
  - **K-Array Anaconda KAN-200** (5 Elemente)
  
- **100 Volt**
  - 28 Kanäle 100Volt frei patchbar über **Ghielmetti-Kreuzschiene**
  - div. 100Volt Lautsprecher



3.3.3.1 Lautsprecher Grundriss (genaue Position siehe extra Datei)

3.3.3.2 Lautsprecher Schnitt (genaue Position siehe extra Datei)

### **3. Kammerspiele**

#### **3.3. Ton/ Video**

##### **3.3.4. Videotechnik**

###### **▪ Videoregie**

- Pixera Medienserver mit Wings Vioso Version 6, 8 Outputs / 4 Inputs SDI
- ROSS ULTRIX 64 x 64 12G SDI Matrix
- IDK FDX-32 UHD 32 x 32 4K HDMI Matrix mit HDCP
- Roland V-800 HD MK II Multiformat Video Switcher
- AJA Ki Pro Ultra Plus Multi-Channel 4K / UltraHD / 2K / HD Recorder and Player

###### **▪ Projektoren**

- Panasonic PT - RZ 21K, 3-Chip DLP, 21.000 ANSI-Lumen 1920 x 1200 Pixel (WUXGA 16:10)
- Panasonic PT - DZ 10K, 3-Chip DLP, 10.000 ANSI-Lumen 1920 x 1200 Pixel (WUXGA 16:10)
- 2x Panasonic PT - DX 100E, 1-Chip DLP, 10.000 ANSI-Lumen 1024 x 768 Pixel (XGA 4:3)