

5. BAR

5.1. Technische Ausstattung

Lage + Raummaße	Foyerbereich KPS/ Box	
	Raummaße	6,5m x 6,8 x 3,1m
	Unterkante Rigg	2,9m

5.1.1. Grundriss (siehe extra Datei)

5.2. Beleuchtung

Lichtregie

Die Lichtregie der BAR befindet sich über dem Küchenbereich des Tresens und ist über eine kleine Leiter zu erreichen. Der Platz ist sehr beengt. Die Ton- und Videoregie befindet sich ebenfalls dort.

Das Stellwerk ist eine **ETC Element 2.1.** mit 1024 Parametern. Sie verfügt über eine Faderbank mit 40 Fadern.

Festverhang

- 8x LED-PAR56 RGBW
- 4x LED-PAR64 RGBW
- 4x LED-PAR64 RGBA
- 7x 500W PC
- 2x 500W Profiler

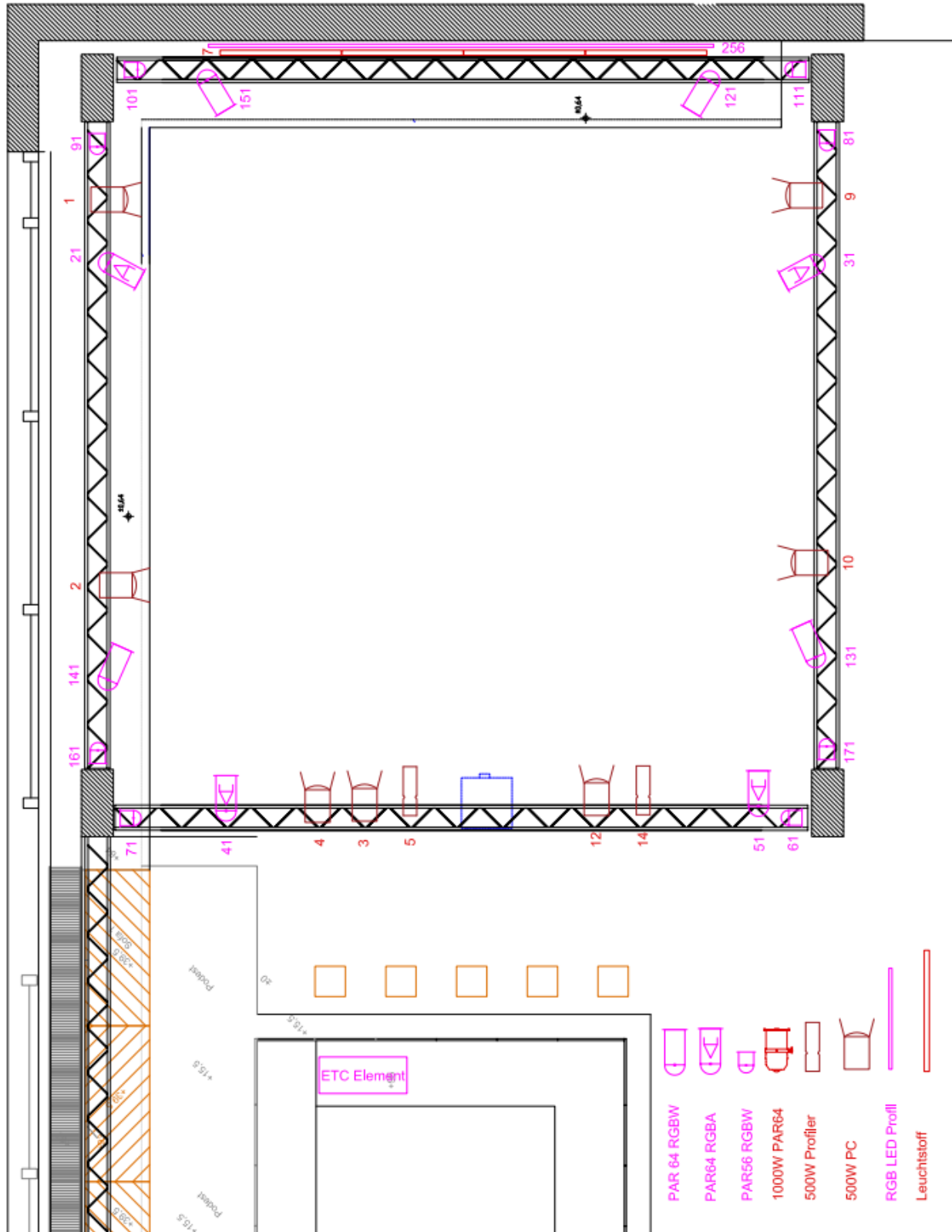
Es gibt 3 freie 2kW Dimmerkreise

In das hintere Podest sind Leuchtstoffröhren sowie eine RGB-LED-Leiste zur Beleuchtung der Rückwand eingebaut.

DEUTSCHES THEATER BERLIN

Schumannstraße 13a 10117 Berlin
Postfach 040209 10061 Berlin
deutschestheater.de

5.2.1. Beleuchtungsplan



Technische Leitung

5.3. Ton / Video

▪ Mixer

- **YAMAHA TF RACK**
- **TIO 1608 fest**
- **TIO 1608 mobil**
- mobiles **YAMAHA QL1**

▪ Equipment

- Multicore 16/8 zur Bühne
- Anbindung an das Audionetzwerkes der Kammerspiele
- verfahrbarer DJ Tisch
- DJ Pult **Allen&Heath XONE92**
- **DENON DN-D4000** CD-Player
- 2x **Technics SL1210MK2** Plattenspieler
- 3,5mm Miniklinke

▪ Beschallung

- 2x **d&b Ci90**
- 2x **d&b Q-SUB**
- 2x **d&b D12**
- 3x **d&b E3** (Delay-Line)

▪ Video

- Projektor Panasonic PT-EZ 770