

4. BOX

4.2. Beleuchtung

4.2.1. Stellwerk

Die Lichtregie befindet sich offen hinten im Zuschauerraum.

Stellwerk:	ETC Element 60 (250 Kreise)
	1024 Ausgabekanäle / Parameter
	250 Steuerkreise (Geräte)
	10.000 Stimmungen
	1 Sequenzliste
	4 x 1000 Paletten (Intensity, Focus, Color, Beam)
	1000 Stromkreisgruppen
	1000 Effekte (relativ, absolut oder schrittbasierend)
	1000 Makros
	Harddisk
	USB-Anschlüsse (Speichermedien), Maus und Tastatur
	Ein externer DVI Monitor und ein VGA Monitor (Touchscreen)
	2 DMX-512A Anschlüsse (für RDM vorbereitet)
Phone Remote	

Software Version im neusten Update.

Vorstellungsimport von ETC Obsession, Express/ion, Emphasis sowie Strand-Showdaten über ASCII, Bearbeitung über Showport - Voraussetzung Datenkompatibel mit ETC Eos.

Netzwerk zur Nutzung eines Notebooks im Mirror Mode und zur Fernsteuerung über WLAN mit entsprechender Smartphone App (kostenpflichtig).

DMX Linien	2 Linien
	DMX - Linie 1 zur Dimmeransteuerung (externer Dimmerraum)
	DMX - Linie 2 für Startubes, LED-Pars, Strobe, Moving Lights, etc.

Die 2. DMX - Linie liegt sowohl unter der Zuschauertribüne als auch an jeder Bühnensäule (oben und unten) an. Des Weiteren kann mittig aus dem Portalsturz jeweils in die Griddecke über dem Zuschauerbereich und den Bühnenbereich ein Abgang der 2. DMX - Linie gezogen werden.

Dimmer	60 Dimmerkreise 2 kW
	Kreise 33 – 60 für Front- und Saalbeleuchtung (fest vergeben)
	12x NonDims sowie 8x regelbare Leuchtstoffkreise

4. BOX

4.2.2. Feste Positionen

Die BOX hat einen Standard-Verhang mit Scheinwerfern.
Das Frontlicht ist in vier Ebenen in der Griddecke eingeteilt.
Unter der 1. Stuhlreihe sind 3x1 GLP Startube 4 (RGBDay) eingebaut.
Im Bühnenbereich unten gibt es 3x Plugboxen mit 6x frei patchbaren Abgängen (als Dim oder NonDim).
Im Bühnenbereich in der Griddecke gibt es 10x Plugboxen mit 6x frei patchbaren Abgängen (als Dim oder NonDim).
Diverse Farb-, Frost- und Korrekturfilter, Schuko-Leitungen und DMX-Leitungen (3 und 5pol) verschiedener Längen sind begrenzt vorrätig.

Frontlicht	1. Ebene
	3x2 Selecon PC 650W 2x1 ETC S4 Zoom 15°-30°(750W HPL) als Seitenlicht
	2. Ebene
	7x1 ETC Source Four ParNel (750W HPL)
3. Ebene	
6x1 ETC Source Four Zoom 25°-50° (750W HPL) 2x ETC Sparx 7 LED-Movinglight	
4. Ebene	
2x1 Selecon Pacific Zoomspot (14°-35°/800W) 5x1 LED Source Four Zoom 25°-50°	

4. BOX

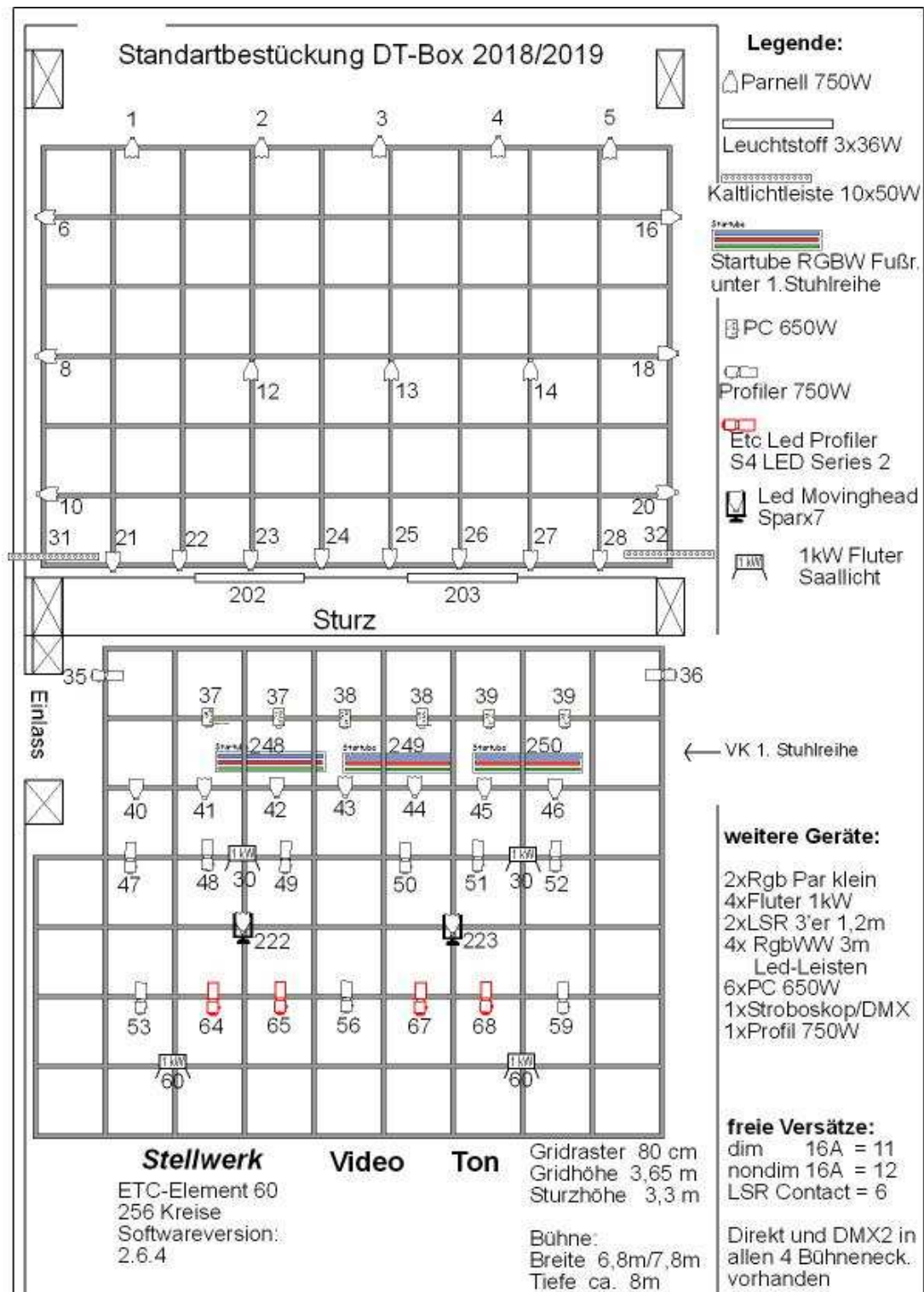
4.2.3. Mobile Gerätschaften

Sämtliches Material aus der Liste der mobilen Gerätschaften steht erst nach Absprache mit unserer Beleuchtungsabteilung zur Verfügung, da wir aus demselben Materialpool auch unsere eigenen Gastspiele betreiben.

ETC Source Four Zoom 25°-50° (750W HPL)	2
ETC Source Four ParNel (750W HPL)	22
SELECON PC 650W	8
Expolite TourLED Stage 36x1W	6
BELMA Fluter 1kW (+/- 90°)	4
HQI (flood) 150W	2
2kW Fluter mit Torklappen	2
Botex 1,5 kW Strobe	1
Nano Pix LED 1200 Slimline Rampen	3
Sparx 7 LED Movinglight	1
div. Leuchtstoffröhren	1
An jeder Tür (4) fest installierte Lichtzeichen	
+ 2 Anschlüsse für mobile Lichtzeichen hinten links und rechts an der Bühne	

4. BOX

4.2.4. Beleuchtungsplan



4. BOX

4.2.5. Grundpatch

Kreis	Uni / Adresse	Typ
1	1 / 1	
2	1 / 2	
3	1 / 3	
4	1 / 4	
5	1 / 5	
6	1 / 6	
7	1 / 7	
8	1 / 8	
9	1 / 9	
10	1 / 10	
11	1 / 11	
12	1 / 12	
13	1 / 13	
14	1 / 14	
15	1 / 15	
16	1 / 16	
17	1 / 17	
18	1 / 18	
19	1 / 19	
20	1 / 20	
21	1 / 21	
22	1 / 22	
23	1 / 23	
24	1 / 24	
25	1 / 25	
26	1 / 26	
27	1 / 27	
28	1 / 28	
29	1 / 29	
30	1 / 30	
31	1 / 31	Niedervoltrampe 50° Sturzsäule li
32	1 / 32	Niedervoltrampe 50° Sturzsäule re
33	1 / 33	Iris Verdunkler Niethammer HMI
34	1 / 34	Iris Verdunkler Niethammer HMI
35	1 / 35	ETC S4 Zoom 15°-30° (Gruppe 35)
36	1 / 36	ETC S4 Zoom 15°-30° (Gruppe 35)
37	1 / 37	650W PC Selecon
38	1 / 38	650W PC Selecon
39	1 / 39	650W PC Selecon
40	1 / 40	ETC S4 ParNel (Gruppe 40)

DEUTSCHES THEATER BERLIN

Schumannstraße 13a 10117 Berlin
Postfach 040209 10061 Berlin
deutschestheater.de

Kreis	Uni / Adresse	Typ
41	1 / 41	ETC S4 ParNel (Gruppe 40 + 41)
42	1 / 42	ETC S4 ParNel (Gruppe 40 + 41)
43	1 / 43	ETC S4 ParNel (Gruppe 40 + 41)
44	1 / 44	ETC S4 ParNel (Gruppe 40 + 41)
45	1 / 45	ETC S4 ParNel (Gruppe 40 + 41)
46	1 / 46	ETC S4 ParNel (Gruppe 40 + 41)
47	1 / 47	ETC S4 Zoom 25°-50° (Gruppe 48)
48	1 / 48	1kW FN R.J. (Gruppe 47)
49	1 / 49	ETC S4 Zoom 25°-50° (Gruppe 48)
50	1 / 50	ETC S4 Zoom 25°-50° (Gruppe 48)
51	1 / 51	1kW FN R.J. (Gruppe 47)
52	1 / 52	ETC S4 Zoom 25°-50° (Gruppe 48)
53	1 / 53	800W Pacific Zoom(14°-35°)
54	1 / 54	1,2kW Limax Zoom
55	1 / 55	1,2kW Limax Zoom
56	1 / 56	800W Pacific Zoom(14°-35°) (2)
57	1 / 57	1,2kW Limax Zoom
58	1 / 58	1,2kW Limax Zoom
59	1 / 59	800W Pacific Zoom(14°-35°)
60	1 / 60	Saallicht 4x 500W Fluter
73	1 / 73	NonDim @ 1
74	1 / 74	NonDim @ 1
75	1 / 75	NonDim @ 1
76	1 / 76	NonDim @ 1
77	1 / 77	NonDim @ 1
78	1 / 78	NonDim @ 1
79	1 / 79	NonDim @ 1
80	1 / 80	NonDim @ 1 HMI links
81	1 / 81	NonDim @ 1 HMI rechts
82	1 / 82	NonDim @ 1
83	1 / 83	NonDim @ 1
84	1 / 84	NonDim @ 1
200	1 / 61	Leuchtstoff
201	1 / 64	Leuchtstoff
202	1 / 67	Leuchtstoff
203	1 / 70	Leuchtstoff
204	1 / 62	Leuchtstoff
205	1 / 65	Leuchtstoff

Kreis	Uni / Adresse	Typ
206	1 / 68	Leuchtstoff
207	1 / 71	Leuchtstoff
208	1 / 63	Leuchtstoff
209	1 / 66	Leuchtstoff
210	1 / 69	Leuchtstoff
211	1 / 72	Leuchtstoff
95	2 / 3	Pultbeleuchtung Ton
96	2 / 4	Schaltung Dimmeranlage
98	2 / 1	Video Blacky
99	2 / 2	Video Blacky
		Gruppe 100
100	2 / 220 (-228)	Expolite TourLED PAR 36x1W
101	2 / 230 (-238)	Expolite TourLED PAR 36x1W
102	2 / 240 (-248)	Expolite TourLED PAR 36x1W
103	2 / 250 (-258)	Expolite TourLED PAR 36x1W
104	2 / 260 (-268)	Expolite TourLED PAR 36x1W
105	2 / 270 (-278)	Expolite TourLED PAR 36x1W
150	2 / 150 (-151)	1,5 kW Botex Strobe
220	2 / 40	ETC Linus HS x7 Lustr+
240	2 / 5	Arbeitslichtlinie 1
241	2 / 6	Arbeitslichtlinie 2
		Gruppe 248
248	2 / 301 (-304)	Startube 1 (RGBDay)
249	2 / 305 (-308)	Startube 2 (RGBDay)
250	2 / 309 (-312)	Startube 3 (RGBDay)