

## 4. BOX

### 4.2. Beleuchtung

#### 4.2.1. Stellwerk

Die Lichtregie befindet sich offen hinten im Zuschauerraum.

Stellwerk:	ETC ION Xe 20
	USB-Anschlüsse (Speichermedien), Maus und Tastatur
	2 DVI Monitore ( einer Touchscreen )
	4 DMX-512 Anschlüsse (für RDM vorbereitet)
	Phone Remote

Software Version im neusten Update.
-------------------------------------

DMX Linien	4 Linien
	DMX - Linie 1 zur Dimmeransteuerung (externer Dimmerraum)
	DMX - Linie 2 Vorderhaus
	DMX - Linie 3 frei
	DMX - Linie 4 Bühne

Die 4. DMX - Linie liegt an jeder Bühnensäule (oben und unten) an. Des Weiteren kann mittig aus dem Portalsturz jeweils in die Griddecke über dem Zuschauerbereich und den Bühnenbereich ein Abgang der 2. DMX - Linie gezogen werden.
--

Dimmer	60 Dimmerkreise 2 kW
	Kreise 33 – 60 für Front- und Saalbeleuchtung (fest vergeben)
	6x NonDims (79-84); 8x regelbare Leuchtstoffkreise (200-207)
	6x Direkt frei patchbar (73-78)

## 4. BOX

### 4.2.2. Feste Positionen

Die BOX hat einen Standard-Verhang mit Scheinwerfern.  
 Das Frontlicht ist in vier Ebenen in der Griddecke eingeteilt.  
 Unter der 1. Stuhldreie sind 3x1 GLP Startube 4 (RGBDay) eingebaut.  
 Im Bühnenbereich unten gibt es 3x Plugboxen mit je 6x frei patchbaren Abgängen (als Dim; NonDim, oder Direkt).  
 Im Bühnenbereich in der Griddecke gibt es 10x Plugboxen mit je 6x frei patchbaren Abgängen (als Dim; NonDim; oder Direkt).  
 Diverse Farb-, Frost- und Korrekturfilter, Schuko-Leitungen und DMX-Leitungen (3 und 5pol) verschiedener Längen sind begrenzt vorrätig.

Frontlicht	1. Ebene
	3x2 Selecon PC 650W 2x1 ETC S4 Zoom 15°-30°(750W HPL) als Seitenlicht
	2. Ebene
	7x1 ETC Source Four ParNel (750W HPL)
	3. Ebene
6x1 ETC Source Four Zoom 25°-50° (750W HPL) 2x ETC Sparx 7 LED-Movinglight	
4. Ebene	
2x1 Selecon Pacific Zoomspot (14°-35°/800W) 5x1 LED Source Four Zoom 25°-50°	
Zusätzliches Saallicht: 3 Leuchtkästen RGB_cw_ww	

## 4. BOX

### 4.2.3. Mobile Gerätschaften zusätzlich zu Festverhang Vorbühne

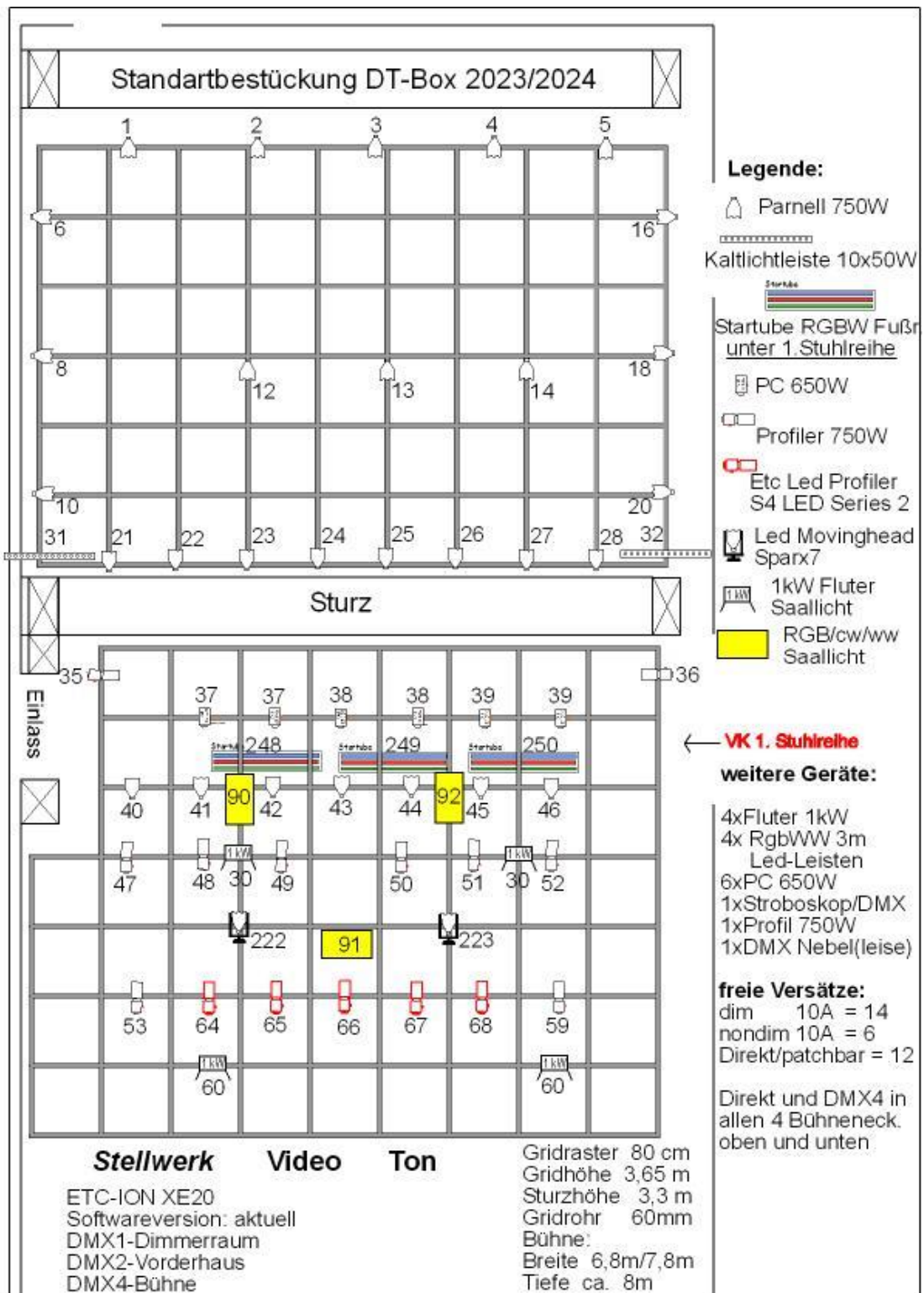
Sämtliches Material aus der Liste der mobilen Gerätschaften steht erst nach Absprache mit unserer Beleuchtungsabteilung zur Verfügung, da wir aus demselben Materialpool auch unsere eigenen Gastspiele betreiben.

ETC Source Four Zoom 25°-50° (750W HPL)	1
ETC Source Four ParNel (750W HPL) davon <u>21 in Standardverhang</u> auf Bühne	22
SELECON PC 650W	8
BELMA Fluter 1kW (+/- 90°)	4
HQI (flood) 150W	1
2kW Fluter mit Torklappen	1
Botex 1,5 kW Strobe	1
Nano Pix LED 1200 Slimline Rampen	3
Sparx 7 LED Movinglight	2
div. Leuchtstoffröhren	2
An jeder Tür (4) fest installierte Lichtzeichen	
+ 2 Anschlüsse für mobile Lichtzeichen hinten links und rechts an der Bühne	

# Deutsches Theater

## 4. BOX

### 4.2.4. Beleuchtungsplan



## 4. BOX

### 4.2.5. Grundpatch

Kreis	Uni / Adresse	Typ
1	1 / 1	Standardverhang Bühne Parnell 750W
2	1 / 2	Standardverhang Bühne Parnell 750W
3	1 / 3	Standardverhang Bühne Parnell 750W
4	1 / 4	Standardverhang Bühne Parnell 750W
5	1 / 5	Standardverhang Bühne Parnell 750W
6	1 / 6	Standardverhang Bühne Parnell 750W
7	1 / 7	
8	1 / 8	Standardverhang Bühne Parnell 750W
9	1 / 9	
10	1 / 10	Standardverhang Bühne Parnell 750W
11	1 / 11	
12	1 / 12	Standardverhang Bühne Parnell 750W
13	1 / 13	Standardverhang Bühne Parnell 750W
14	1 / 14	Standardverhang Bühne Parnell 750W
15	1 / 15	
16	1 / 16	Standardverhang Bühne Parnell 750W
17	1 / 17	
18	1 / 18	Standardverhang Bühne Parnell 750W
19	1 / 19	
20	1 / 20	Standardverhang Bühne Parnell 750W
21	1 / 21	Standardverhang Bühne Parnell 750W
22	1 / 22	Standardverhang Bühne Parnell 750W
23	1 / 23	Standardverhang Bühne Parnell 750W
24	1 / 24	Standardverhang Bühne Parnell 750W
25	1 / 25	Standardverhang Bühne Parnell 750W
26	1 / 26	Standardverhang Bühne Parnell 750W
27	1 / 27	Standardverhang Bühne Parnell 750W
28	1 / 28	Standardverhang Bühne Parnell 750W
29	1 / 29	
30	1 / 30	Saallicht (2x1kW Fluter mit Filterrahmen)
31	1 / 31	Niedervoltrampe 50° Sturzsäule li 10x50W
32	1 / 32	Niedervoltrampe 50° Sturzsäule re 10x50W
33	1 / 33	
34	1 / 34	
35	1 / 35	ETC S4 Zoom 15°-30°
36	1 / 36	ETC S4 Zoom 15°-30°
37	1 / 37	2x650W PC Selecon
38	1 / 38	2x650W PC Selecon
39	1 / 39	2x650W PC Selecon
40	1 / 40	ETC S4 ParNel
41	1 / 41	ETC S4 ParNel

# Deutsches Theater

42	1 / 42	ETC S4 ParNel
43	1 / 43	ETC S4 ParNel
44	1 / 44	ETC S4 ParNel
45	1 / 45	ETC S4 ParNel
46	1 / 46	ETC S4 ParNel
47	1 / 47	ETC S4 Zoom 25°-50°
48	1 / 48	ETC S4 Zoom 25°-50°
49	1 / 49	ETC S4 Zoom 25°-50°
50	1 / 50	ETC S4 Zoom 25°-50°
51	1 / 51	ETC S4 Zoom 25°-50°
52	1 / 52	ETC S4 Zoom 25°-50°
53	1 / 53	800W Pacific Zoom(14°-35°)
54	1 / 54	
55	1 / 55	
56	1 / 56	
57	1 / 57	
58	1 / 58	
59	1 / 59	800W Pacific Zoom(14°-35°)
60	1 / 60	Saallicht (2x1kW Fluter mit Filterrahmen)
64	2 / 320-329	ETC_S4_LED
65	2 / 330-339	ETC_S4_LED
66	2 / 360-369	ETC_S4_LED
67	2 / 340-349	ETC_S4_LED
68	2 / 350-359	ETC_S4_LED
79	1 / 79	NonDim
80	1 / 80	NonDim
81	1 / 81	NonDim
82	1 / 82	NonDim
83	1 / 83	NonDim
84	1 / 84	NonDim
90	2 / 10-14	RGB_cw_ww Saallicht
91	2 / 15-19	RGB_cw_ww Saallicht
92	2 / 20-24	RGB_cw_ww Saallicht
171	4 / 171 - 177	Nano Pix LED 1200 Slimline Rampen
172	4 / 178 - 184	Nano Pix LED 1200 Slimline Rampen
173	4 / 185 - 191	Nano Pix LED 1200 Slimline Rampen
200	1 / 61	Leuchtstoff
201	1 / 64	Leuchtstoff
202	1 / 67	Leuchtstoff
203	1 / 70	Leuchtstoff
204	1 / 62	Leuchtstoff

# Deutsches Theater

205	1 / 65	Leuchtstoff
206	1 / 68	Leuchtstoff
207	1 / 71	Leuchtstoff
222	2 / 448-479	Sparx7 M1 16B
223	2 / 480-511	Sparx7 M1 16B
248	2 / 301 - 304	Starrtube 4 120 (RGBday)
249	2 / 305 - 308	Starrtube 4 120 (RGBday)
250	2 / 309 - 312	Starrtube 4 120 (RGBday)